

# VisualLift

## Fernüberwachungs- und Fernwartungssoftware

VisualLift ist die neue Generation unserer Fernüberwachungs- und Fernwartungssoftware. Die leistungsfähige Software versetzt sie in die Lage, alle Leistungsmerkmale Ihrer Aufzugsanlagen von jedem beliebigen Ort aus zu visualisieren.

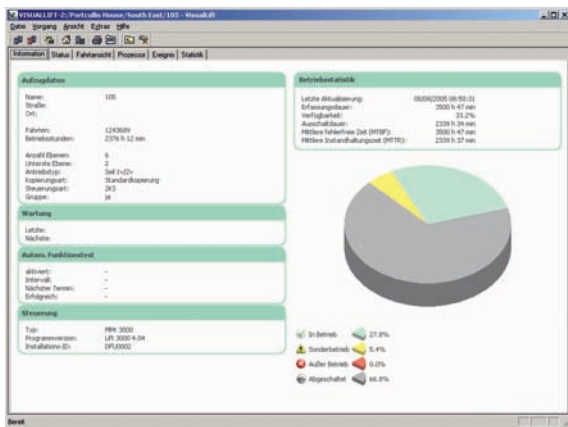
Die strukturierte Benutzeroberfläche erlaubt den gezielten Zugriff auf dynamische und statistische Fahrtinformationen, auf Ereignismeldungen und Parametereinstel-

lungen.

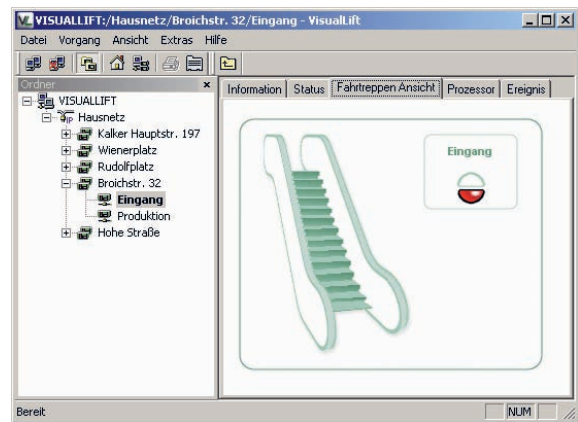
Für die Überwachung und Visualisierung mehrerer Aufzugsanlagen innerhalb eines Gebäudekomplexes stehen umfangreiche Netzwerkmöglichkeiten, bis hin zur Integration in bestehende Intranetstrukturen zur Verfügung. Innerhalb eines Netzwerkes können nahezu beliebig viele Benutzer gleichzeitig auf die Aufzugsdaten zugreifen. Alle Zugriffe auf Ihre Aufzugsinformationen

werden über ein Zugangsschutzsystem gesichert und protokolliert.

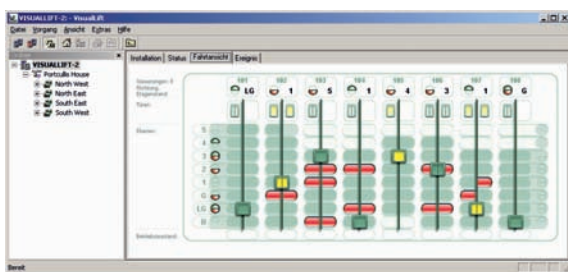
Steuerungen anderer Hersteller sowie ältere Anlagen oder beispielsweise Fahrtreppen können mittels DLON-IO-Interface über das DLON-Netz, RS232 oder Modem aufgeschaltet werden.



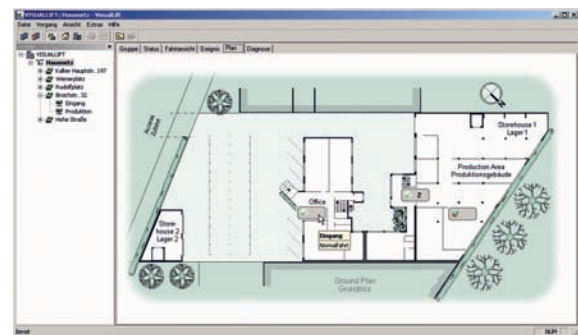
Allgemeine Steuerungsinformation



Visualisierung von Rolltreppen



Dynamische Fahrtansicht



Ansicht Lageplan

## Setup

- Automatisches Setup mit Sprachauswahl (Deutsch, Englisch, Niederländisch)
- Betriebssystemvoraussetzung Windows 2000 / 2003 / XP Professional für Server- und Clientkomponenten

## Steuerungs- / Installationsanbindung

- Einzelsteuerung über RS232
- Einzelsteuerung über Modem und Gruppen
- Einzelsteuerung über Ethernetgateway im Intranet (Ethernet: 10/100 TBase) und Gruppen
- DLON-Netz über RS232
- DLON-Netz über Modem
- DLON-Netz über Ethernetgateway im Intranet (Ethernet: 10/100 TBase)



Statistik

Statistik Tabellen



Prozessoransicht

## Features

- |  |   |
|--|---|
| • Passwort-/Benutzerverwaltung für den Serverzugriff und die angeschlossenen Installationen    | • Konfiguration des Datenkanals zur Installationsanbindung                                    |
| • Konfiguratormodus für die Einrichtung neuer bzw. Änderung bestehender Installationen         | • Automatische Installationserkennung und -konfiguration                                      |
| • Benutzermodi mit abgestuften Rechten pro Steuerung für die Visualisierung und Parametrierung | • Unterstützung der Steuerungstypen MPK 400 und MPK 3000 (MPK 40, MPK 4000 und MPK 600 folgt) |
| • Sprachunterstützung entsprechend dem verbundenen Client (Deutsch, Englisch, Niederländisch)  | • Verbindung mit mehreren Installationen gleichzeitig   |
|  | • Speicherung der Installationskonfiguration  |
|  | • Speicherung der Steuerungskonfiguration, -ereignisse  |
|  | • Vorhaltung der Steuerungsstatistikdaten für Client abfragen                                 |

## Steuerungsdaten / -darstellung

- |   |  |
|---|--|
| • Steuerungstyp   | • Fahrtrichtung  |
| • Programmversion   | • Türenzustand   |
| • Installations-ID  | • Rufsituation   |
| • Grundeinstellungen des Aufzugs (Anzahl Ebenen, unterste Ebene, Antriebstop, Kopierungsart, Steuerungsart) | • Setzen von Rufen über die Fahrtansicht                       |
| • Gruppensteuerung  | • Status / Ergebnis des automatischen Funktionstests           |
| • Abfrage / Ansicht der aktuellen sowie die auf dem Server gespeicherten Ereignisse                         | • Betriebsstunden  |
| • Betriebszustände  | • Fahrtenzähler  |
| • Etagenstand   | • Betriebsstatistik  |
| • umfangreiche Statistiken  | • Ebenenstatistik (Ankunftszähler)                             |
|   | • Aktuelle und statistische Halteungenauigkeit bei APS und DSK |
|   | • Nutzungskategorie nach VDS 4707                              |