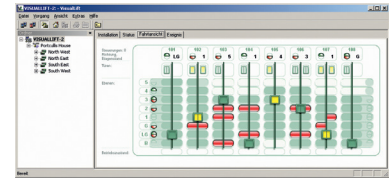
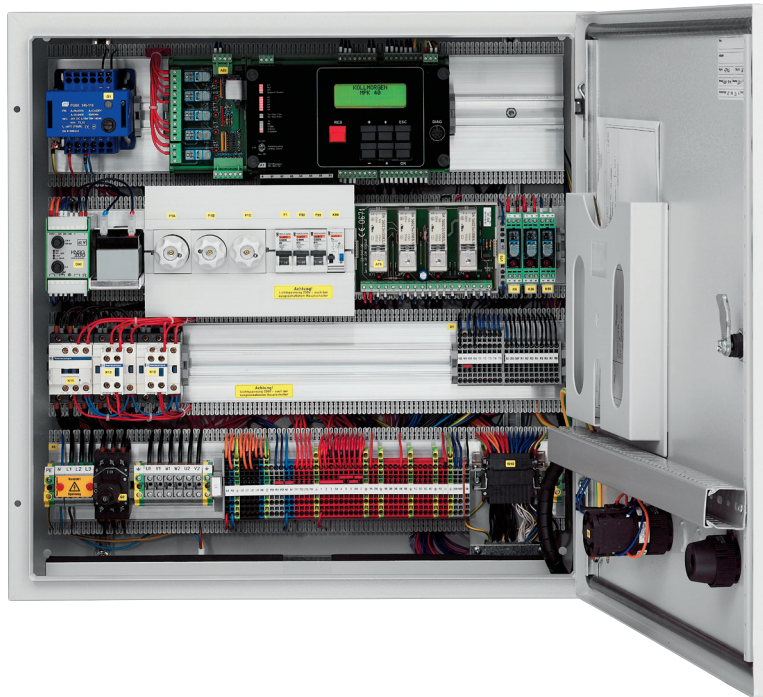
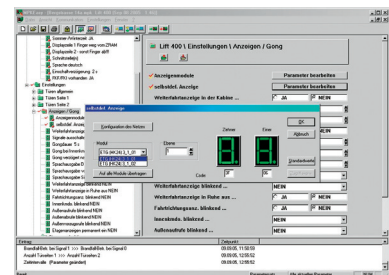


MPH 4

Dezentrale und kompakte Steuerungstechnik



DFÜ-Software VisualLift Fahrtansicht



MPK Easy Parametriersoftware

MPH 4 ist eine Kompaktsteuerung mit klar definiertem Leistungsumfang für kleinere Neubau-, Modernisierungs- oder Umbau-projekte zu ökonomisch interessanten Konditionen. Die Steuerung ist vornehmlich für hydraulische Einzelaufzüge bis 56 Haltestellen und einfache Seilanlagen optimiert, auf modernste Technologien wie Feldbustechnik oder DFÜ muss jedoch nicht verzichtet werden.

Die Datenübertragung zwischen Maschinenraum und Fahrkorb erfolgt seriell über

das standardisierte 45-adriges steckbare Hängekabel (Unitrail).

Die meisten Funktionsmodule des Steuerungssystems werden einfach und schnell über steckbare, vorkonfektionierte Kabel miteinander verbunden. Peripheriegerä- te - z.B. Tableaus, Etagenanzeigen, Türen - werden so auf kurzem Wege vor Ort an die Module angeschlossen. Die erhebliche Reduzierung des für die Installation notwendigen Kabelmaterials sowie die Zeitersparnis bei der Montage senken die

Systemgesamtkosten.

Die Systemlieferung von Steuerung, Schachtverdrahtung und -beleuchtung inklusive des steckbaren Spezialhängekabels bis hin zu vorverdrahteten, geprüften und einbaufertigen Kabinen- und Außentableaus garantiert höchste Effizienz und Wirtschaftlichkeit.

Optional steht eine serielle Kommunikationsschnittstelle für Fernüberwachung, Diagnose und Parametrierung (Fernwirken) zur Verfügung.

Technische Leistungsdaten MPK 400

Einsatzbereich	Personen und Lastenaufzüge bis 56 Haltestellen
Betriebsart	Seilaufzüge geregelt
Steuerungstyp	Selbstfahrer
	1 KS richtungsunabhängig/abhängig, 2 KS Sammel
	First in - First out
	Gruppensteuerung bis 8 Aufzüge
Schachtinstallation	Konventionell parallel / seriell via LON/Kollmorgen schachtbus (KSB)
Türsteuerung	Ansteuerung für drei geregelte/ungeregelte Türantriebe: - mit Durchladung/Selektivität oder Schleusenfunktion
Signale	Ansteuerung von Etagenanzeigen mit analogen/digitalen/Gray/inv. Gray Code, Fahrtrichtungsanzeige innen und außen, Weiterfahrtanzeige, Gong, Besetztlicht, Außerbetriebanzeige, Vollast, Überlast
Kopierwerk	Magnetschalterkopierung mit nahe Haltestellen Option Digitale Schachtkopierung, (optional durch steckbare DSK oder APS Zusatzkarte)

Hardware MPK 400

- 16/54 MHz 32 Bit Motorola Prozessor mit LOLTM Schnittstelle TP-XF 78 Feldbus
- RS 232-Schnittstelle für DFÜ/Drucker/Laptop/ Ethernet
- 4-zeiliges Display / optional Non-Display-Version mit Handterminal
- Permanente Betriebsstatusanzeige, Zusätzliche Statusinformationen über LED-Anzeigen
- Kurzschluss- und Überlastungsschutz, Kaltleiterüberwachungseinrichtung
- Relais zur Ansteuerung der Hauptschütze, Darstellung des Schaltzustandes über LED-Anzeigen
- 5 Fahrgeschwindigkeiten
- Ansteuerung für drei Türantriebe
- 8 Eingänge
davon 7 frei belegbar für Sonderfunktionen
- 8 Ausgänge
davon 7 frei belegbar für Sonderfunktionen
- Gruppen Schnittstelle optional
- Regleransteuerung optional
- DSK optional
- APS optional
- LHT 4 Handterminal Schnittstelle
- 45-adriges Hängekabel (Unitrail) mit freien Adern teilweise abgeschirmt für beliebiges Notrufsystem

Software MPK 400

- Ereignisspeicher: Klartextanzeige mit Datum / Uhrzeit / Haltestelle / Statistik / Wartungsintervalle / Fahrten- und Betriebsstundenzähler
- Frei belegbare Ein- und Ausgänge
- Über 1000 einstellbare Parameter
- Integrierter Aufzugwärterdienst, Notruf-Missbrauchserkennung
- Adaptiver intelligenter Gruppenalgorithmus
- Prozessorenunterstützung bei Service- und Wartungsarbeiten, intelligente Serviceintervallanzeige
- Ansteuerung einer Aufsetzvorrichtung
- Verkehrserfassung und automatische Tendenzerkennung
- Dynamische und parametrierbare Parkebenen/-zonen
- Serielle Reglersteuerung mit DCP 3