

## KPM

### Kollmorgen Positioniersystem Mechaniksat

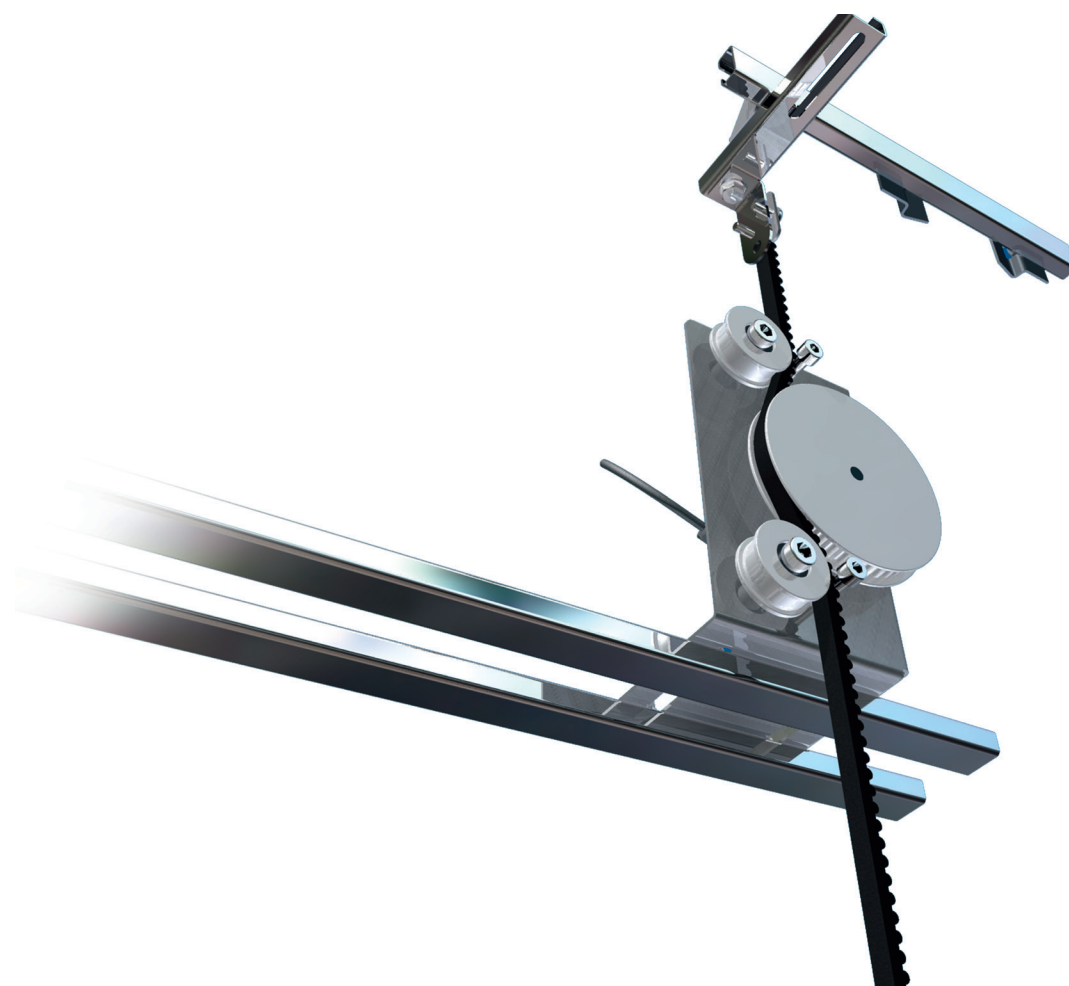
Die Erfassung der exakten Fahrkorbposition durch ein absolutes oder inkrementelles Positioniersystem ist für den Fahrkomfort und die Sicherheit eines modernen Aufzugs Grundvoraussetzung.

Der Kollmorgen Mechaniksat für absolute und inkrementelle Positioniersysteme beinhaltet einen Drehwertgeber, welcher mit Hilfe verschiedener speziell für die verschiedenen Aufzugstypen entwickelter Befestigungssätze montiert und von einem Zahnriemen angetrieben wird.

Das hochwertige Gebersystem ist über eine serielle steckbare Schnittstelle mit dem Mikroprozessor der Steuerung verbunden. Die Position der Kabine wird millimetergenau übertragen, somit wird eine hohe Haltegenauigkeit erreicht. Nach Stromausfall erkennt die Steuerung die exakte Kabinenposition so dass bei Einsatz eines Absolutwertgebers eine Resetfahrt entfällt. Die Nutzung eines Zahnriemens bietet gegenüber anderen Methoden der

Messung wie Lichtwellen, Drähte etc. den Vorteil der einfachen und fehlerfreien Montage, sowie der schnellen Inbetriebnahme. Die eingesetzten Zahnriemen haben spezialverseilte Drahtzugstränge und eine atypische L-Teilung für einen schlupffreien und ruhigen Riemenlauf. Hierdurch wird sichergestellt, dass der Montageaufwand gering und Laufruhe und eine sichere Funktionalität immer gewährleistet ist. Das Riemenrad ist separat in der Halterung gelagert. Durch diese innovative Lagertechnologie in Kombination mit der neuartigen vibrationsarmen Geberhaltung und dem laufruhigen Zahnriemen ist eine mechanische Belastung der Lager des Drehwertgebers ausgeschlossen. Alle KPM wird komplett vormontiert und einbaufertig ausgeliefert.

Es stehen insgesamt vier verschiedene Haltersysteme für alle Arten von Aufzügen zur Verfügung.



## KPM ECO

Die ökonomische Lösung auch für kleinere Aufzüge:

- Kompakte Schachtkopierung
- Bis 70 m Schachthöhe
- Bis 3,00 m/s Fahrgeschwindigkeit
- Schnelle 1-Mann Montage

KPM ECO ist ein wirtschaftlich einsetzbares Messsystem für die Schachtkopierung bis 70 m Höhe mit komplettem Mechanikset in bewährter Zahnriementechnik.

Die Befestigung des Zahnriemens erfolgt an Kabine und Gegenge-

wicht. Der Geber wird mit Halter im Schachtkopf an die Führungsschiene der Kabine oder des Gegengewichts montiert. Besonders geringe Material- und Montagekosten zeichnen dieses System aus.



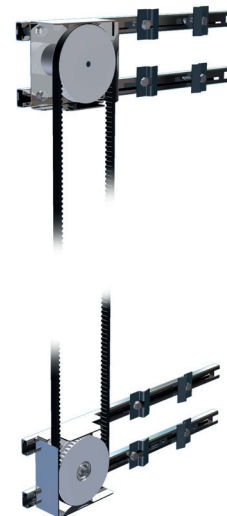
## KPM Classic

Die flexible Lösung für Aufzüge mit Maschinenraum:

- Umlaufende Schachtkopierung
- Bis 80 m Schachthöhe
- Bis 3 m/s Fahrgeschwindigkeit
- Für Gebermontage oben oder unten geeignet
- Für fast alle Aufzüge einsetzbar

KPM Classic ist ein flexibles Messsystem für die Schachtkopierung mit komplettem Mechanikset. Das Riemenrad ist auch hier separat in der Halterung gelagert, dadurch ist der angebaute Drehgeber vor mechanischer Überlastung geschützt.

Beim umlaufenden System befindet sich jeweils eine Geberhalterung mit Messrad oben und ein Laufrad unten im Aufzugsschacht. Die Montage des Drehgebers kann sowohl oben als auch unten erfolgen.



## KPM OMEGA

Die robuste Lösung für schnelle Aufzüge mit großer Förderhöhe und MRL-Anlagen.

- Mitlaufende Schachtkopierung
- Bis 120 m Schachthöhe
- Bis 4 m/s Fahrgeschwindigkeit

KPM OMEGA ist ein besonders vielseitiges und robustes Messsystem für die Schachtkopierung bis 120 m Förderhöhe mit komplettem Mechanikset in bewährter Zahnriementechnik. Das Riemenrad ist ex-



tern gelagert, dadurch ist der angebaute Drehgeber vor mechanischer Überanspruchung geschützt. Die massive vibrationsfeste Geberhalterung gewährleistet einen geräuscharmen Betrieb.

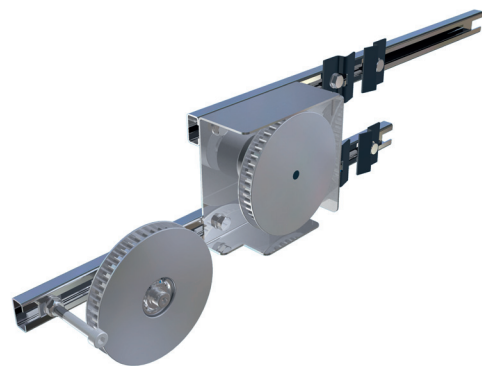
## KPM ADVANCED

Die variable Lösung insbesondere für hydraulische und Lastenaufzüge.

- Universell anpassbare Schachtkopierung
- Bis 65 m Schachthöhe
- Bis 2,0 m/s Fahrgeschwindigkeit
- Für räumlich problematische Aufzüge

KPM Advanced basiert auf dem Modell Eco und kann durch ein zweites positionierbares Laufrad individuell an die räumlichen Gegebenheiten der Aufzugsanlage angepasst werden.

Das laufruhige Zahnriemensystem gewährleistet einen geräuscharmen Betrieb.



Das 2. Riemenrad kann individuell justiert werden. Die Befestigung des Zahnriemens erfolgt an Kabine und Gegengewicht.

## Technische Daten

|               |  |
|---------------|--|
| Drehwertgeber | Drehgeber Multiturn 25 Bit · Magnetisches Abtastprinzip · Code: Binär · Hohe Schock- und Vibrationsfestigkeit<br>Schnittstelle: SSI · Schutzart IP 42 / IP 65 · Betriebstemperatur -20 bis +85 Grad C · Anschluss steckbar M12 x 8<br>Geberrollendurchmesser: d=120 mm |
|---------------|--|

| Typ | Einsatzbereich   | Berechnung<br>Riemenlänge | Geber       | Montage<br>Richtwert | Vmax<br>m / Sek. | Riemenführung                         |
|-----|--|---------------------------|-------------|----------------------|------------------|---------------------------------------|
| ECO | Seilaufzüge, Seilhydraulikaufzüge<br>mit Aufhängung 1:1, MRL | Schachthöhe               | Schachtkopf | 20 Min.<br>1 Pers.   | 3                | 1 Rolle oben<br>Kabine / Gegengewicht |

Art. Nr. 8S10-31-055 Mechanikatz ECO mit Absolutwertgeber ohne Kabel

|         |  |                 |  |                    |   |                                       |
|---------|--|-----------------|--|--------------------|---|---------------------------------------|
| CLASSIC | Seilaufzüge, Seilhydraulikaufzüge<br>mit Aufhängung 1:1, MRL | Schachthöhe x 2 | Schachtkopf<br>Anbau auch<br>unten möglich | 45 Min.<br>2 Pers. | 3 | 1 Rolle oben<br>Kabine / Gegengewicht |
|---------|--|-----------------|--|--------------------|---|---------------------------------------|

Art. Nr. 8S10-31-056 Mechanikatz Classic mit Absolutwertgeber ohne Kabel

|       |      |             |        |                    |   |                             |
|-------|------|-------------|--------|--------------------|---|-----------------------------|
| OMEGA | alle | Schachthöhe | Kabine | 45 Min.<br>2 Pers. | 4 | Schachtkopf<br>Schachtgrube |
|-------|------|-------------|--------|--------------------|---|-----------------------------|

Art. Nr. 8S10-31-057 Mechanikatz Advanced mit Absolutwertgeber ohne Kabel

|          |   |                        |  |                    |   |   |
|----------|---|------------------------|--|--------------------|---|---|
| ADVANCED | Schwerlast, Hydrauliker,<br>Seilaufzüge, Seilhydraulikaufzüge<br>mit Aufhängung 1:1 | Schachthöhe<br>- 1,0 m | Schachtkopf<br>Anbau auch<br>unten möglich | 25 Min.<br>1 Pers. | 5 | 2 Rollen<br>Kabine Gegengewicht<br>4 Rollen umlaufend |
|----------|---|------------------------|--|--------------------|---|---|

Art. Nr. 8S10-31-058 Mechanikatz Omega mit Absolutwertgeber ohne Kabel

## Zubehör

| Artikelnummer | Artikelbezeichnung  |
|---------------|---|
| 2I07-00-001   | Absolutwertgeberkabel 10m mit 8-pol. Stecker IP67<br>Geberrollendurchmesser: d=120 mm / Spezialzahnriemen b=10 mm vorkonfektioniert als Meterware   |
| 2Q24-10-020   | Spezialzahnriemen b=10 mm vorkonfektioniert als Meterware oder Trommel<br>UV beständig, Öl beständig, Temperaturbereich – 20 bis 85 Grad Celsius<br>Berechnung der Riemenlänge je nach System |