

MPK 80

总线电梯控制系统



电梯控制系统 MPK80 是专门为亚洲市场的特性而设计的电梯主控制器。

明确定义的丰富的功能可广泛地被用在单梯和 2 台并联电梯上。整个系统安装模块化。可根据客户要求灵活地选配各种模块以达到不同的系统需求。

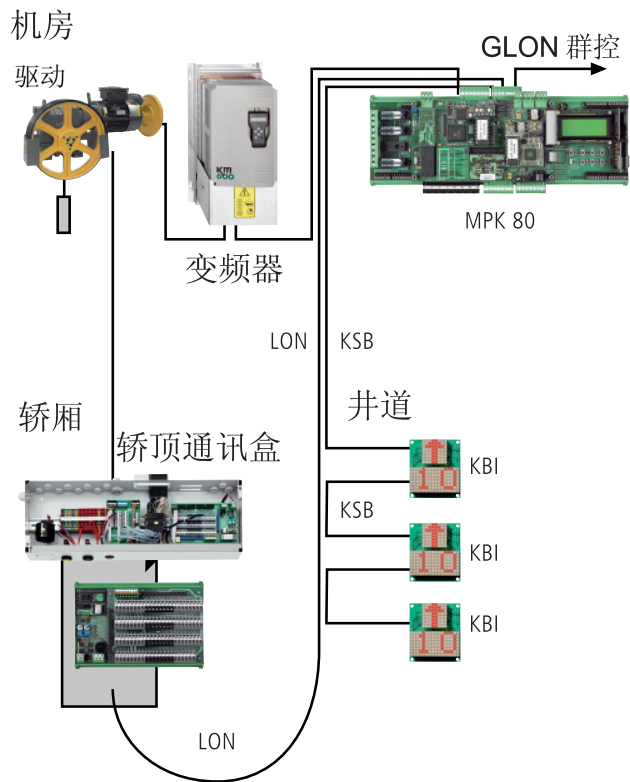
所应用到的技术也是当前欧洲最新的技术标准。井道和轿厢通过先进的总线串行方式连接。而连接井道和轿厢 LON 总线更是一种在国际上的工业和楼宇技术标准，被广泛应用于群控功能技术和楼宇传输技术的一种接口技术。而井道信号的串行连接也是由 Kollmorgen 公司自主独立开发的一种井道信号传输协议 KSB，以使客户能节省硬件的成本和大大缩短宝贵的安装时间。

MPK80 - Made in Germany 的质量和合理的价格

简介

适用范围	曳引梯
应用	交流变频
群控	2 台并联，无需群控柜
驱动类型	有齿轮，无齿轮
最大楼层数	32 层
最大运行速度	4 m/秒
方案	集散型
井道通讯	KSB / 并联
轿厢通讯	LON
井道编码	DSK / 常
远程监控接口	可选配
控制器变频器通讯	DCP3 / 并联
门数	1

MPK 80 系统模块



MPK80 变频控制柜

主控制器

BST

- 16 / 54 MHz. 32 位 摩托罗拉工业级处理器带有LON™的TP-XF 78 Feldbus总线
- KSB总线
- 4行文字显示
- 永久的系统运行情况显示，另外通过LED显示系统信息
- 短路和过载保护，过热监测装置
- 继电器控制主保护开关，LED显示电路状况
- 集成化的预控制保护
- 可自由设置的用于特殊功能的输入
- 可自由设置的用于特殊功能的输出
- 上下呼叫可达16层
- 超过1000种功能
- 手控终端LHT4接口

主控制器

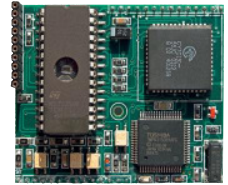
M 8 I/O

BST80/800 拥有4个M8 I/O 模块，可以扩展设定为16个上下外呼



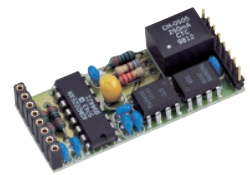
DSK

即插型模块用于增量型数字井道编码



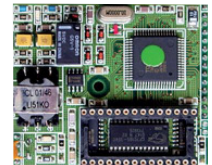
V.24

远程数据传输模块，采用 RS232 接口可和调制解调器，LON 网关，以太网连接，用于远程监控和维护



LPK

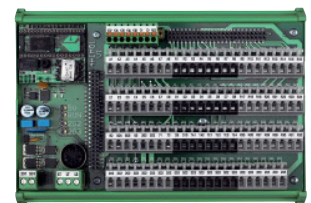
即插型LON通讯接口群控模块，无需额外的群控柜



轿厢

FKP

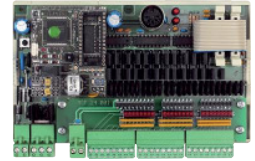
轿顶模块，在这个模块上综合了所有轿厢信号，如门开和关，优先运行，特别运行，到站钟等。主控制器和轿顶模块的数据通过 LON 总线接口和双芯线进行串行通讯。最多内呼可达到 32 层，无需任何额外模块。由于它小巧的外观设计使得在安装轿顶盒时极为方便



轿厢

HK 24

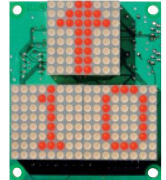
通用呼叫扩展模块，带有 LON 总线接口和 24 个 I/O。能通过数据线加扩展模块至 32 个输出输入点，可根据不同功能要求选用不同的软件模块



井道

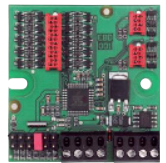
KBI

用于 Kollmorgen 自主开发的井道总线 KSB 的楼层显示模块，带有 2 个呼叫信号接口和 16x8 的点阵式显示楼层和文字，另外 8x8 方向显示



KBD

用于 KSB 总线的楼层模块，2 个呼叫信号及一个外接显示模块接口



KBC

用于 KSB 总线的楼层模块，最多有 4 个信号用于呼叫/下次运行方向显示



Kollmorgen

Kollmorgen Steuerungstechnik GmbH

Broichstraße 32
D-51109 Köln
Germany
Telefon +49 (0) 221 89 85 -0
Fax +49 (0) 221 89 85 -30
info@kollmorgen.de
www.kollmorgen.de

Kollmorgen Lift Controls Ltd.

Unit 2 The Office Village
Sandpiper Way
Chester Business Park
Chester CH4 9QP
United Kingdom
Phone +44 (0) 1745 58 55-58
Fax +44 (0) 1745 58 58-28
info@kollmorgen.co.uk
www.kollmorgen.co.uk

Kollmorgen Control System Trading Co. Ltd.

Gateway Plaza Tower 3, 5A
Xietu Road 2601
200030 Shanghai
China
Phone +86 -21 - 642 612 75
Fax +86 -21 - 642 615 82
info@kollmorgen.net.cn
www.kollmorgen.net.cn